



# Human Consulting

Transformamos desde las personas...

Es el momento de prepararnos para la transformación y la recuperación

Desarrollo Corporativo Especializado

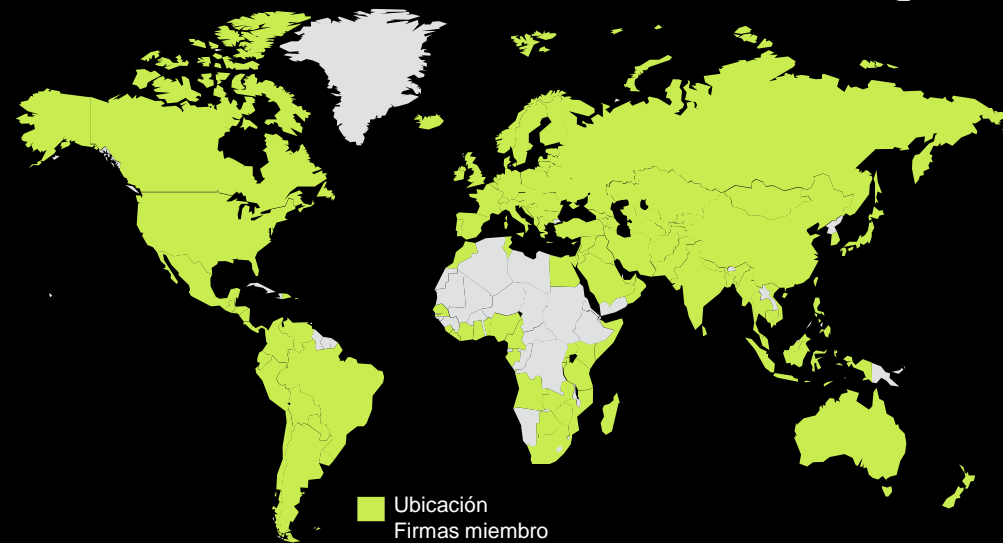




# Baker Tilly International

Somos una red global de firmas independientes de auditoría y asesoría de negocios, cuyas firmas miembro comparten nuestra dedicación para dar un servicio excepcional al cliente.

La red internacional nos da un alcance global significativo, además de nuestra presencia nacional. Trabajamos para potenciar nuestras habilidades, recursos y experiencia apoyando el crecimiento de nuestros clientes local, nacional y mundialmente.



146 TERRITORIOS



742 OFICINAS



36,332 PERSONAS



122 FIRMAS MIEMBRO



US\$3.9bn  
INGRESOS  
GLOBALES  
COMBINADOS



TOP 10  
RANKING MUNDIAL



**Video Corporativo**

---

**Now, for tomorrow**



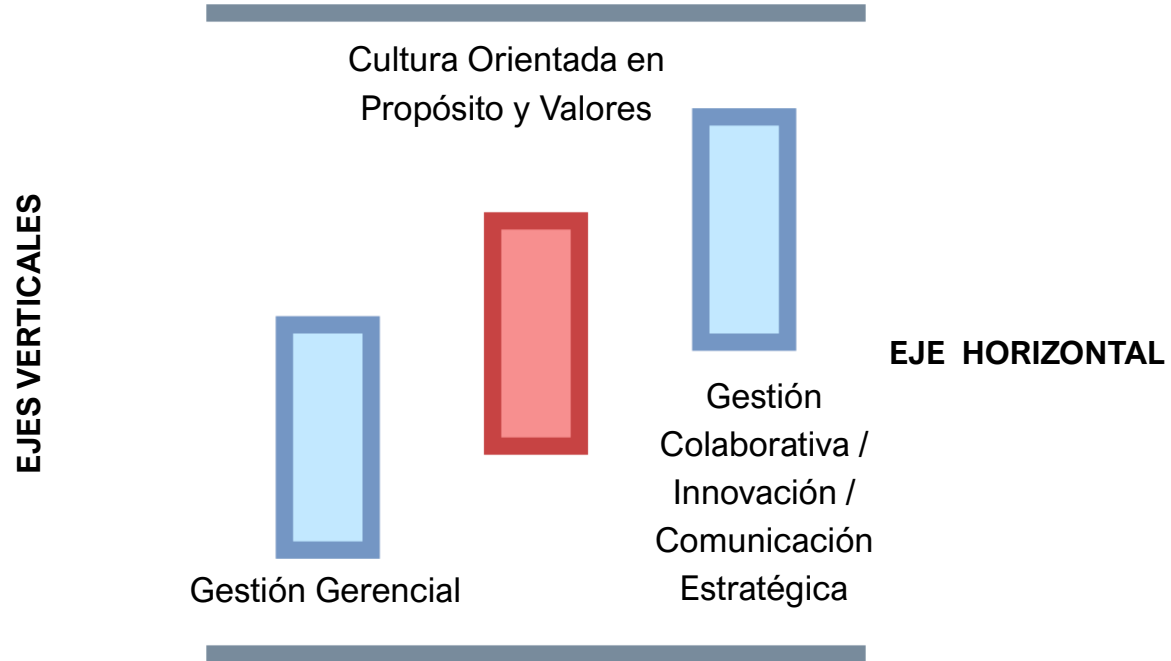
Reproducir Video



## Nuestro Propósito

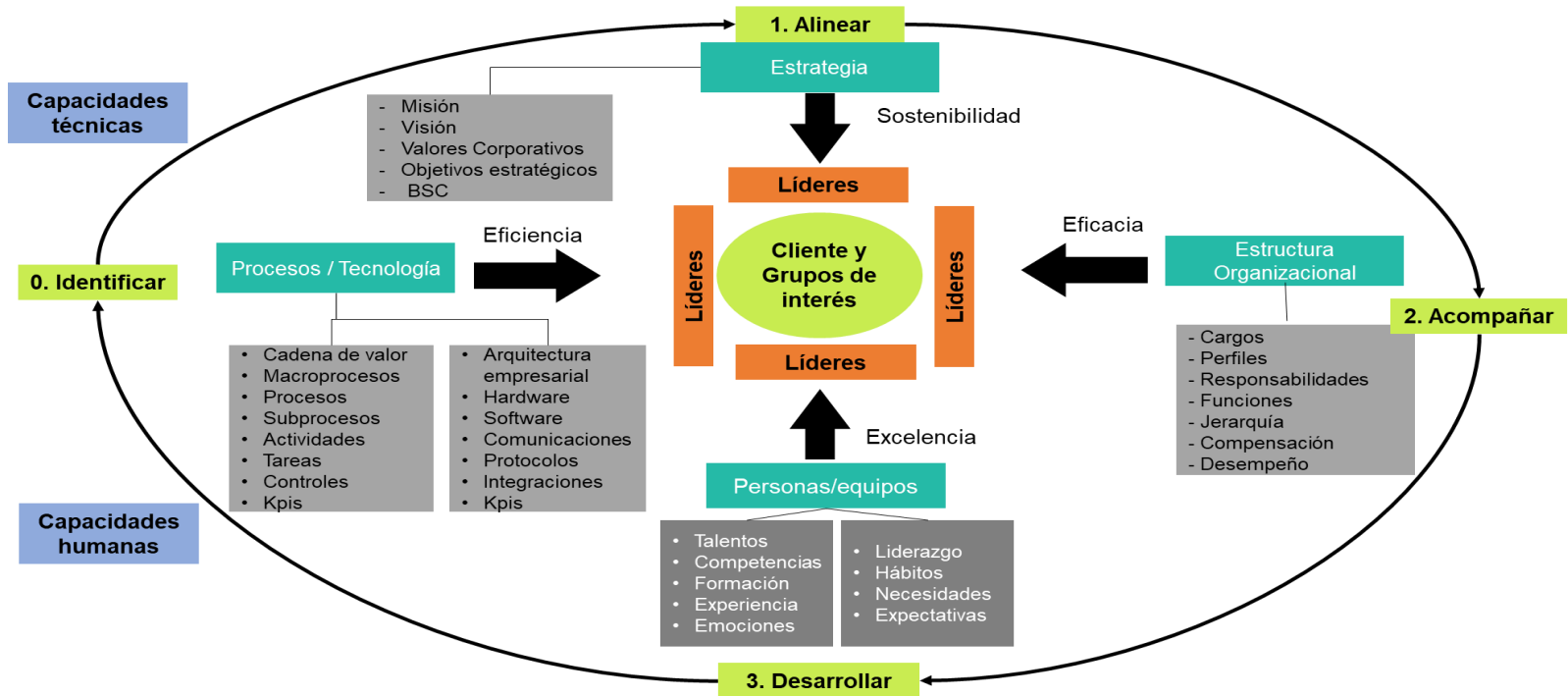
Contribuir con el Desarrollo Humano en las Organizaciones para ser perdurables, a través del conocimiento y crecimiento de los líderes y sus equipos

# Nuestros Servicios



## Entrenamiento y Consultoría Humana

# Enfoque: Modelo Armonizado centrado en las Personas

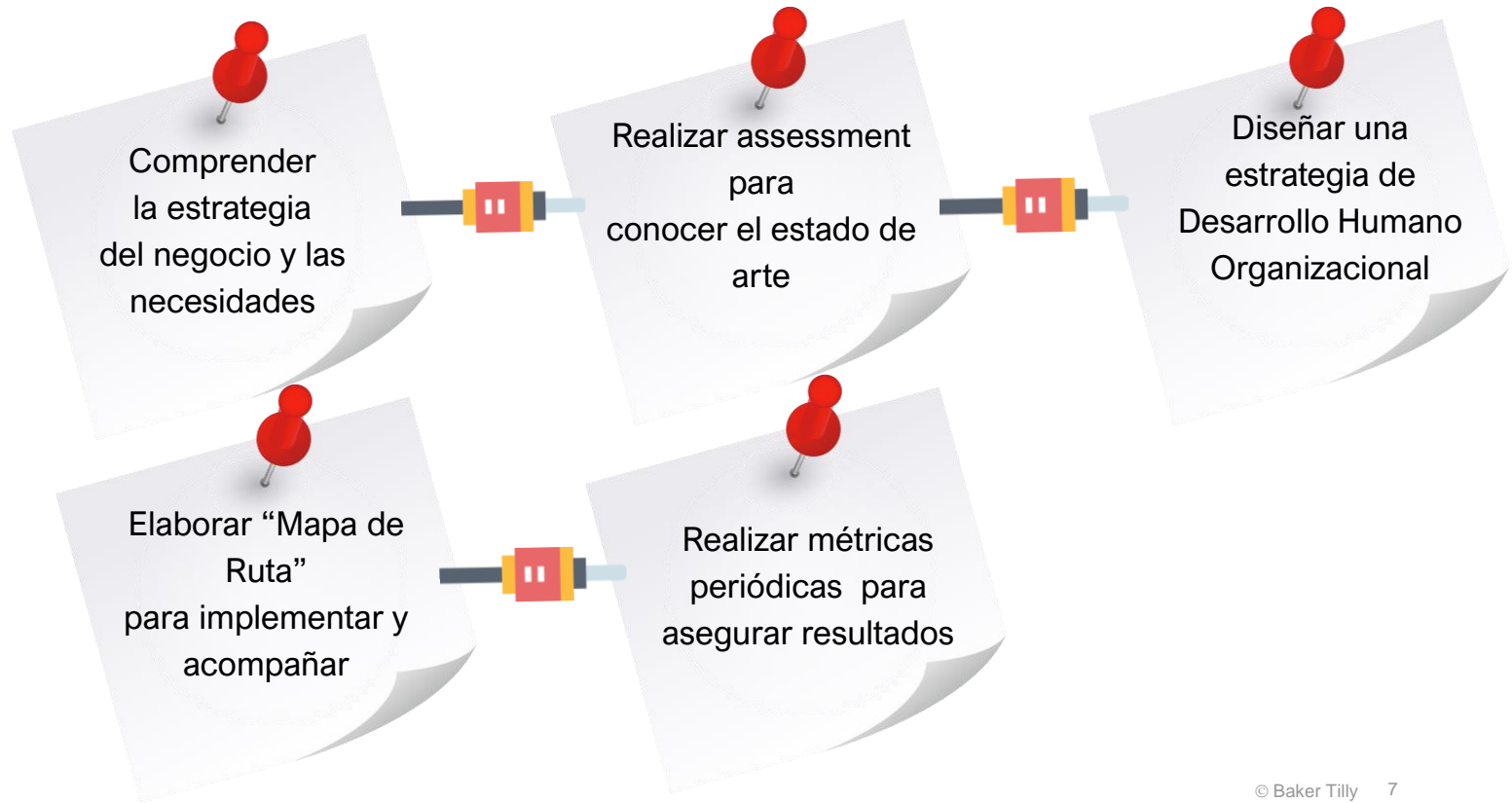




# Etapas del Servicio



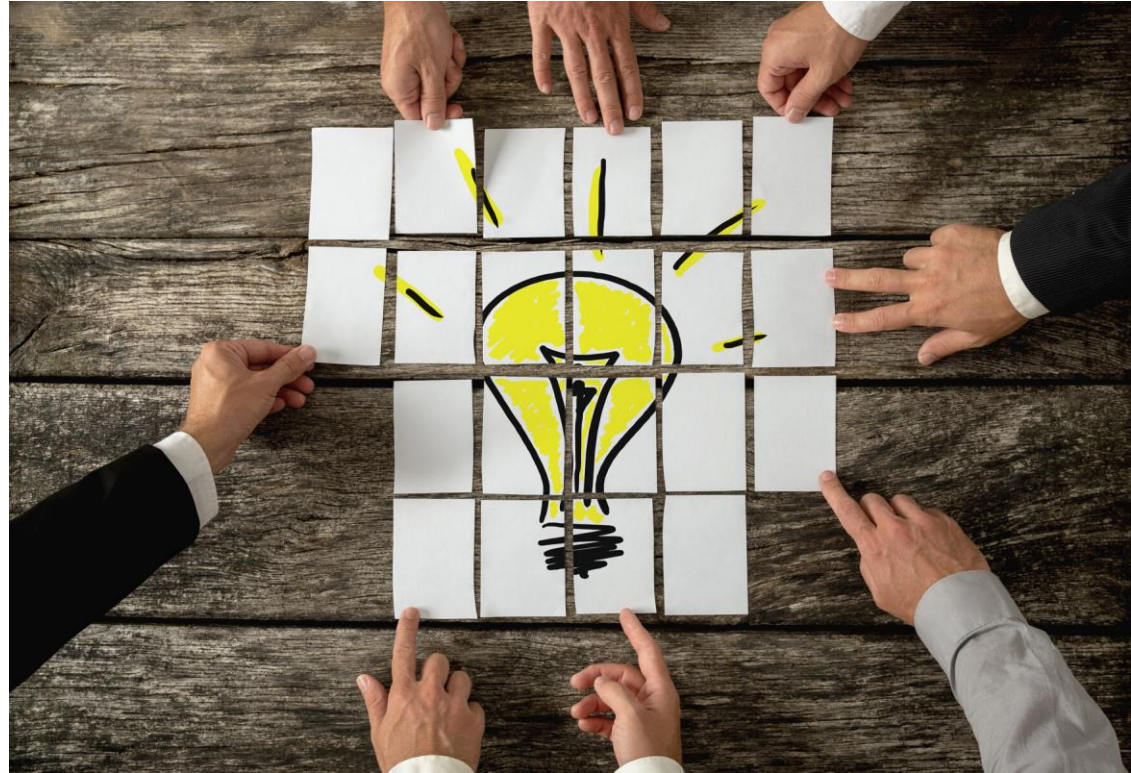
# ETAPAS DEL SERVICIO





—

# Nuestra contribución a las Organizaciones



5

# Estrategias con Impacto en el negocio desde los líderes

1

ALCANZAR LOS  
RESULTADOS  
ESTRATÉGICOS

2

DESARROLLAR LÍDERES  
Y SUS EQUIPOS

3

PROMOVER DECISIONES  
CON ÉTICA E INTEGRIDAD

4

INCORPORAR  
CONOCIMIENTO  
GERENCIAL PRÁCTICO

5

MOTIVAR RELACIONES  
HUMANAS PRODUCTIVAS



A glowing lightbulb is the central focus of the image, set against a light blue background. The bulb is lit, with a bright yellow glow emanating from the filament. A black rectangular box is overlaid on the left side of the image, containing the text 'Desarrollo Corporativo Especializado' in white. The box is decorated with a small yellow horizontal bar at the top and a larger yellow horizontal bar below the text. The lightbulb's glass is clear, and the filament is visible, with some reflections on the glass surface.

**Desarrollo Corporativo  
Especializado**



# Entrenamiento y Consultoría para líderes y sus equipos

- Gestión estratégica para la recuperación
- Gestión y liderazgo de talentos naturales
- Estrés y soledad en el trabajo
- ¿En dónde está la felicidad?
- Liderazgo femenino
- Transformación cultural en entornos digitales
- Inteligencia emocional
- Desarrollo de la sabiduría organizacional
- Modelo armonizado centrado en las personas - MAP
- Kaizen: desaprovechamiento del talento Humano
- Innovación y creatividad para equipos



# Entrenamiento y Consultoría para líderes y sus equipos

- Propósito y valores en acción
- Liderazgo digital
- Emprendimiento basado en fortalezas
- Sistema de gestión colaborativo (Home Office)
- Comunicación estratégica
- Gestión del desempeño organizacional
- El agilismo centrado en las personas
- Resiliencia organizacional
- Trabajo en casa: productividad y conflictos familiares

A photograph of two women in professional attire. One woman is standing and leaning over a desk, pointing at a laptop screen. The other woman is sitting at the desk, looking at the screen. The scene is set in a modern office environment with a laptop, a potted plant, and a chair visible. A black rectangular overlay with a white text box and a yellow horizontal line is positioned in the center-left of the image.

# Equipo de Profesionales

# NUESTRO EQUIPO

William Orjuela

Socio BakerTilly  
Colombia  
Human Consulting



Norberto Saraceni

Socio BakerTilly  
Argentina



Pía Murrieta

Coach especialista en  
Talento Humano



Camila Salgado

Coach especialista en  
Inteligencia Emocional



# NUESTRO EQUIPO

Ananda Zeas

Máster en Neurociencia  
Cognitiva



Claudia Ramírez

Psicóloga y Coach  
Ejecutivo



David Rodríguez

Socio Bakertilly  
Ecuador



Óscar Ramírez

Gerente Consultoría  
Talento Humano  
BakerTilly Chile







**William Orjuela Ariza**  
[worjuela@bakertillycolombia.com](mailto:worjuela@bakertillycolombia.com)  
Socio

**David Rodríguez**  
[drodurodriguez@bakertilly.ec](mailto:drodurodriguez@bakertilly.ec)  
Socio

**Norberto Saraceni**  
[norberto.saraceni@bakertilly.com.ar](mailto:norberto.saraceni@bakertilly.com.ar)  
Socio

**Óscar Ramírez**  
[oramirez@bakertillychile.cl](mailto:oramirez@bakertillychile.cl)  
Gerente de Consultoría en Talento Humano

Baker Tilly Colombia Ltda. denominándose como Baker Tilly es miembro de la red global de Baker Tilly International Ltd., cuyos miembros son entidades legales separadas e independientes.

Baker Tilly Colombia Ltda., comercialmente "Baker Tilly" es un miembro independiente de Baker Tilly International. Baker Tilly International Limited es una compañía inglesa. Baker Tilly International no provee servicios profesionales a clientes. Cada firma miembro es una entidad legalmente separada e independiente, y cada una se describe a sí misma como tal. Baker Tilly Colombia Ltda. No es agente de Baker Tilly International y no tiene autoridad para obligar a Baker Tilly International o actuar en nombre de Baker Tilly International. Ni Baker Tilly International, Baker Tilly Colombia Ltda., ni ninguna otra de las firmas miembro de Baker Tilly International tienen responsabilidad por los actos u omisiones de las demás. El nombre de Baker Tilly y su logotipo asociado se usa bajo licencia de Baker Tilly International Limited.